

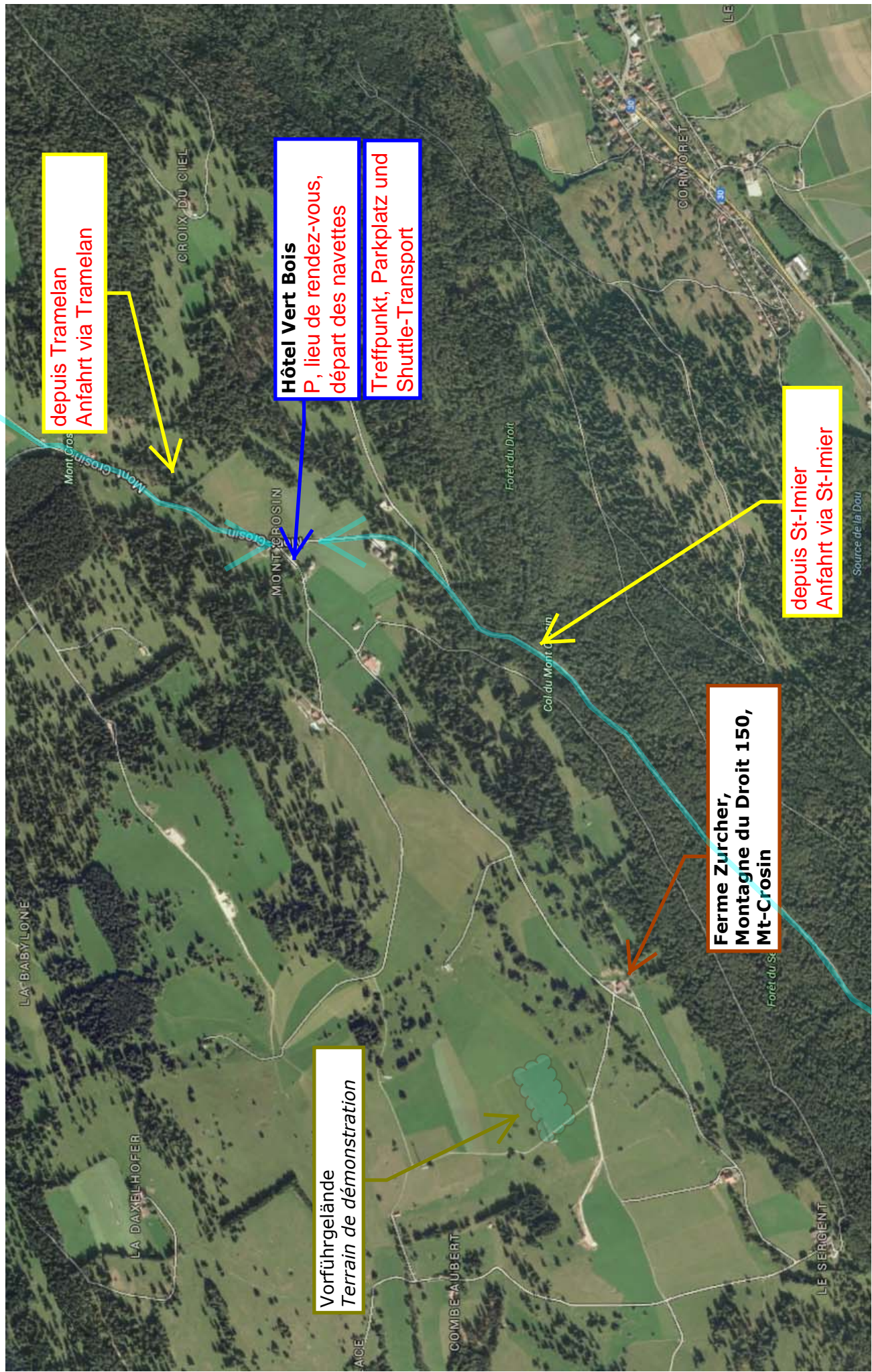
Traction hippomobile dans l'agriculture

Démonstration de faucheuses à chevaux

Date	Samedi 31.5.2014	Horaire	Début de la démonstration à 10 heures	
Lieu	Ferme Zurcher, Montagne du Droit 150, Mt-Crosin (voir plan de situation)			
Rendez-vous	Lieu	Hôtel Vert Bois, Mt-Crosin	Horaire	dès 09 heures
Parking	Hôtel-Vert-Bois	Déplacement parking au terrain de démonstration		Navette depuis le lieu de rendez-vous (parking)

Programme

<i>Horaire</i>	<i>Evènements</i>	<i>Responsable</i>	<i>Lieu</i>
10:00 et ensuite jusqu'à 12:30	Souhait de bienvenue, objectifs et déroulement	Henri Spychiger	Terrain de démonstration
	Fauchage avec différents modèles		
	<u>Démonstration 1</u> : Faucheuse Aebi <i>Roues pneu, largeur de travail 135cm, barre de coupe intermédiaire</i>	attelage 1 H. Spychiger	
	<u>Démonstration 2</u> : Faucheuse Schmitz 1 <i>Barre de coupe double-coteaux (système Busatis), largeur de travail 240cm</i>	attelage 2 Chr. Schmitz	
	<u>Démonstration 3</u> : Faucheuse I&J <i>Barre de coupe double-coteaux (système Busatis), largeur de travail 230cm</i>	attelage H. Spychiger	
	<u>Démonstration 4</u> : Faucheuse Schmitz 2 <i>Avec avant-train, barre de coupe double-couteaux (système Busatis), largeur de travail 190cm</i>	attelage 2 Chr. Schmitz	
	<u>Démonstration 5</u> : Faucheuse Aebi, année 1965 <i>barre de coupe normale, largeur de travail 160cm</i>	attelage H. Spychiger	
	Appréciation et comparaison de la qualité du travail	H. Spychiger et visiteurs	
12:30	Pause et repas (restauration simple sur place)	Environs de la ferme Zurcher	
Dès 13:30 à environ 14h30	Evaluation de la démonstration avec présentation et discussion des observations et mesures <ul style="list-style-type: none"> ➤ Qualité du travail ➤ Efforts de traction ➤ Valeurs vétérinaires (souffle, pulsation) ➤ Rendement Fin de la partie officielle et perspectives.	H. Spychiger et visiteurs H. Spychiger	
Dès 14:30	Programme éventuel (réalisation en fonction des conditions météo). Présentation éventuellement démonstration d'autres machines en rapport avec la production fourragère.		
Dès 14h30	Navettes pour le retour au parking.		



depuis Tramelan
Anfahrt via Tramelan

Hôtel Vert Bois
P, lieu de rendez-vous,
départ des navettes
Treffpunkt, Parkplatz und
Shuttle-Transport

depuis St-Imier
Anfahrt via St-Imier

**Ferme Zürcher,
Montagne du Droit 150,
Mt-Crosin**

Vorführgelände
Terrain de démonstration