

AUTO-CONSTRUCTION D'UN AVANT-TRAIN

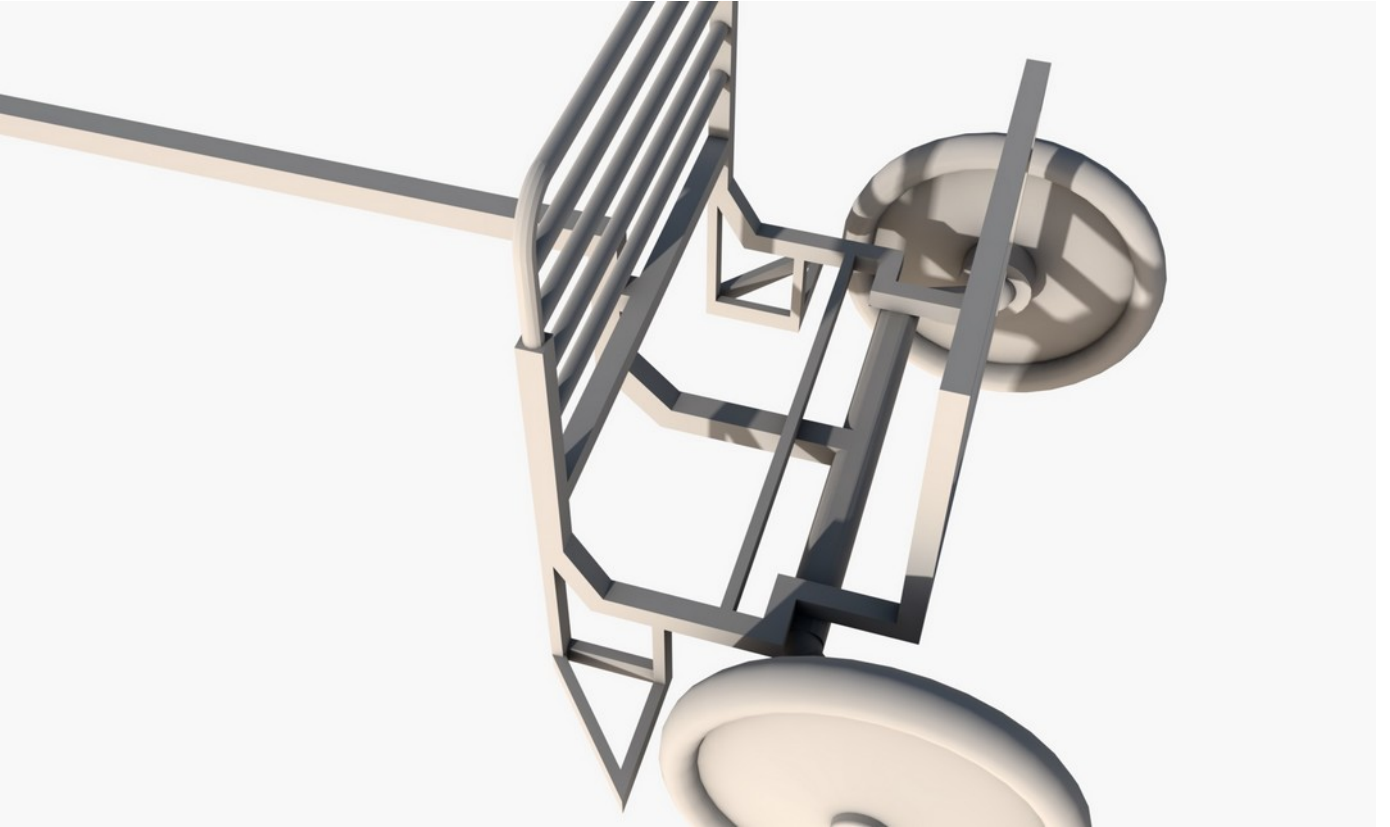
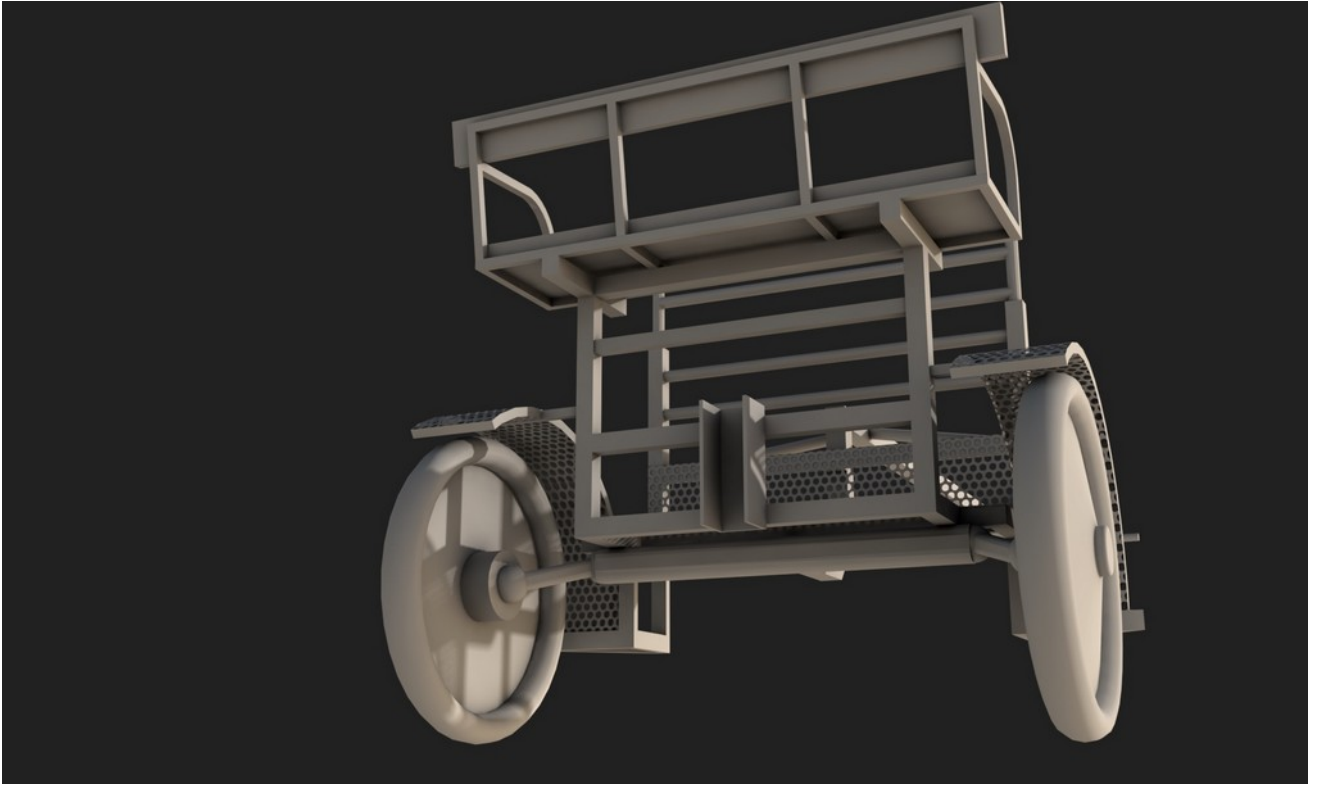


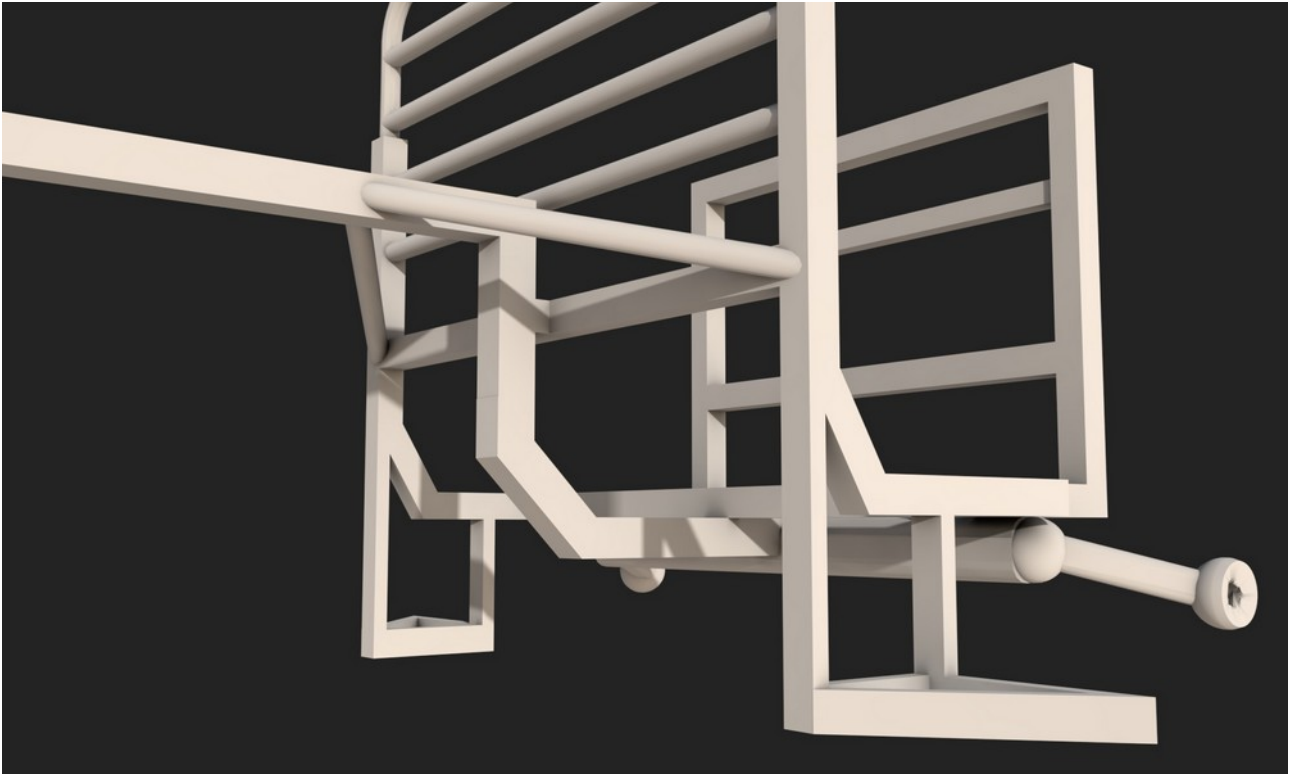
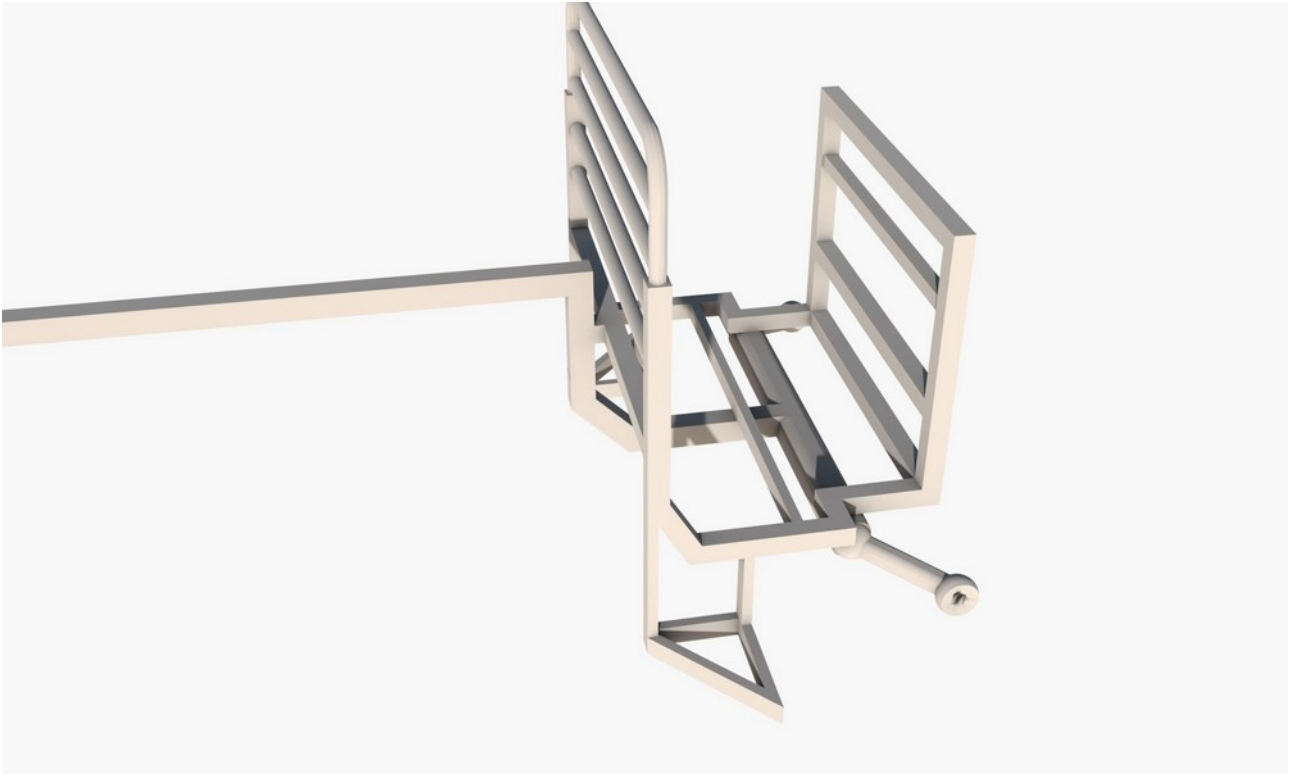
Avant-train en simple ou en paire, poids environ 150 kilos, voie 1,32 mètres, banquette 3 places réglable d'avant en arrière, attache remorque réglable en hauteur, frein à pied avec blocage possible, roues gonflables d'environ 69 cm de diamètre.



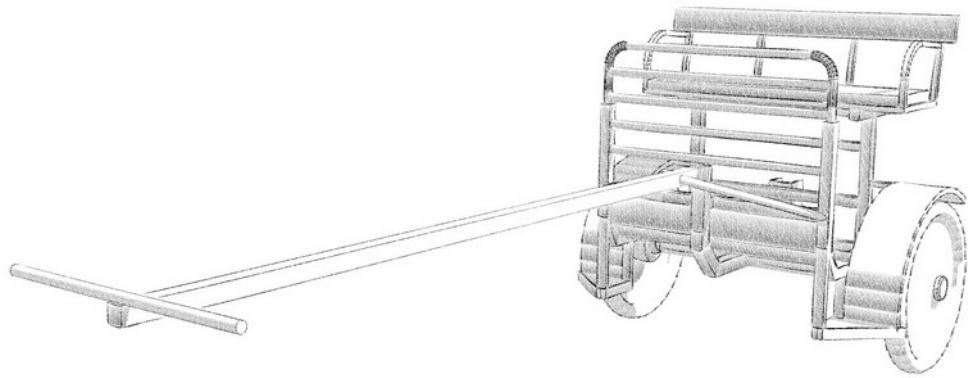












Aurélien Gerboin
aupieddelenclume@hotmail.fr
04 73 72 81 77
Puy de Dôme